

憑證教學!

憑證僅能使用**電腦版**下載
透過 MT5 介面轉移至**行動裝置**



- 下載憑證 P1-14
 - 首次登入取得密碼 P2-3
 - 舊戶忘記密碼 P5
- 轉移憑證至行動裝置 P16-23
- 轉移電腦憑證 P24-27

下載憑證



至群益外匯王官網申請憑證，網址掃→

群益 奈米 交易王
CF Micro Trade

免費試用 立即開戶 加簽同意書

憑證下載

歡迎使用憑證下載功能，請輸入您的【帳號】與【電子交易密碼】

憑證申請教學

帳號:

密碼:

* 憑證的有效期限為申請日起一年，請於憑證到期前進行憑證更新。

登入

LINE 線上諮詢

輸入外匯帳號(7碼)

輸入登入/交易密碼

首次登入客戶，請看P2

舊戶忘記密碼，請看P5

下載憑證-首次登入取得密碼

至您的E-MAIL中打開系統寄給您的密碼函

信件主旨：外匯保證金交易專區開戶密碼函

寄件人：Capital_Care@capital.com.tw

信件內容會顯示您的帳戶以及PDF檔，PDF檔內有您的密碼，
開啟PDF檔需要您的身分證字號(請用大寫字母)

下載憑證-首次登入取得密碼

連接至下載【外匯王軟體】頁面

[入金銀行帳戶資訊]

客戶入金一律以美元存入下列帳戶。本公司如增加或異動客戶保證金專戶，將採公告方式為之。
中文戶名：群益期貨股份有限公司槓桿保證金契約交易客戶保證金專戶
英文戶名：Capital Futures Corp.

幣別	入金銀行	匯通代號	入金帳號
美元	國泰世華銀行忠孝分行 (013)	UWCBTWTP	██████████
美元	中國信託商業銀行營業部 分行 (822)	CTCBTWTP	██████████

外幣保證金開戶契約及風險預告重要內容請參閱附件，其他內容請詳閱交易開戶文件。

群益外匯官方 LINE，給您最即時的行情訊息及課程資訊，豐富的內容讓您輕鬆了解外匯，進入市場！
趕快掃 QR Code 加好友吧！
立即加入好友：<https://line.me/R/ti/p/%40fx6024>

親愛的 █████ 客戶 您好：

您的外幣保證金交易帳戶已於 2018 年 05 月 29 日完成開戶，請直接點選下方連結安裝本公司交易系統『群益外匯王』。

系統登入密碼已隨信寄送於附件中，請輸入您的身份證字號(注意開頭為大寫英文字母)開啟附件登入密碼函。

當您使用附件之登入密碼登入『群益外匯王』後，請依提示變更登入密碼並下載交易憑證及設定憑證密碼。

若您有任何相關問題，請致電本公司服務專線 (02) 2709-0722。



下載 群益外匯王



憑證申請

[外幣保證金交易帳戶相關資料明細]

開戶據點	交易帳號	客戶姓名	服務營業員	金/入金帳號	槓桿倍數
群益期貨總公司	██████████	██████████	廖███	██████████	40倍

**請注意，本公司有權依 貴戶徵信

連接至下載憑證頁面

客戶保證金的入金帳號

小提醒：請務必使用”約定帳戶”
(USD) 入金至客保專戶

下載憑證-舊戶忘記密碼

**請撥打24H客服專線
(02)2700-1518進行補發!**

下載憑證

憑證下載

身分證字號:

槓桿交易帳號:

設定你的憑證密碼:

請輸入8個字元以上

再次輸入你的憑證密碼:

請輸入8個字元以上

確認

自行設定憑證密碼
(需8碼以上，英文加數字)

小提醒：此密碼為電腦憑證密碼

使用不同電腦轉移憑證時需輸入此密碼

請將【憑證】以【另存新檔】方式進行儲存

LINE

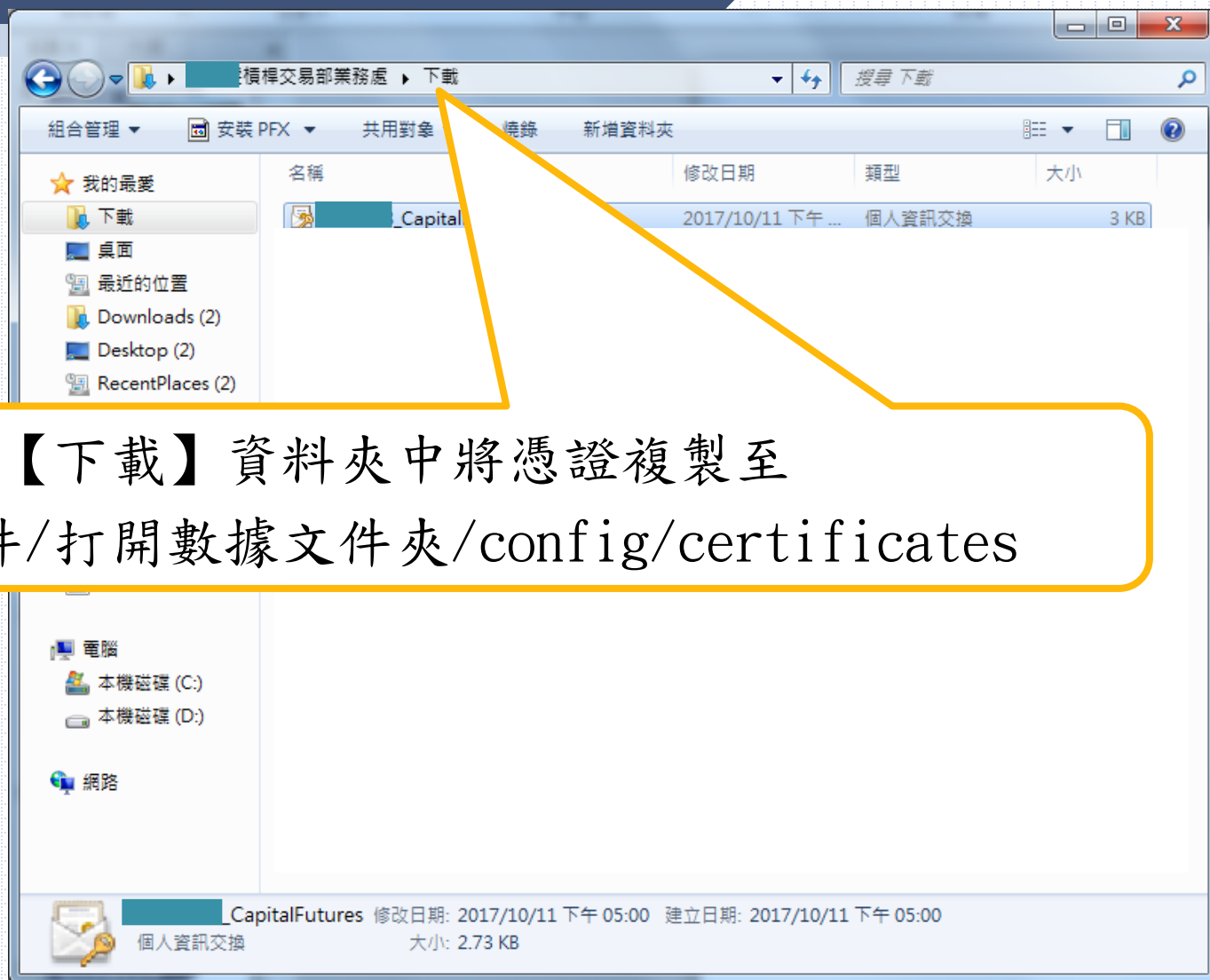
線上
諮詢

下載憑證



無須匯入憑證，請按**取消**

下載憑證

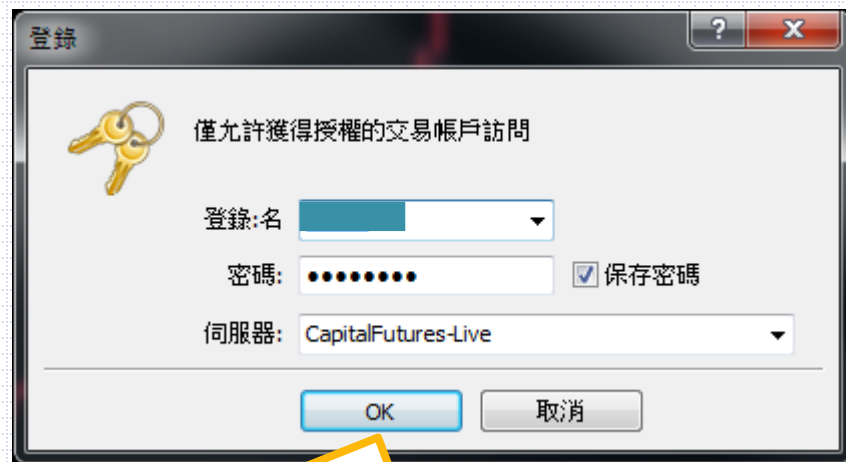
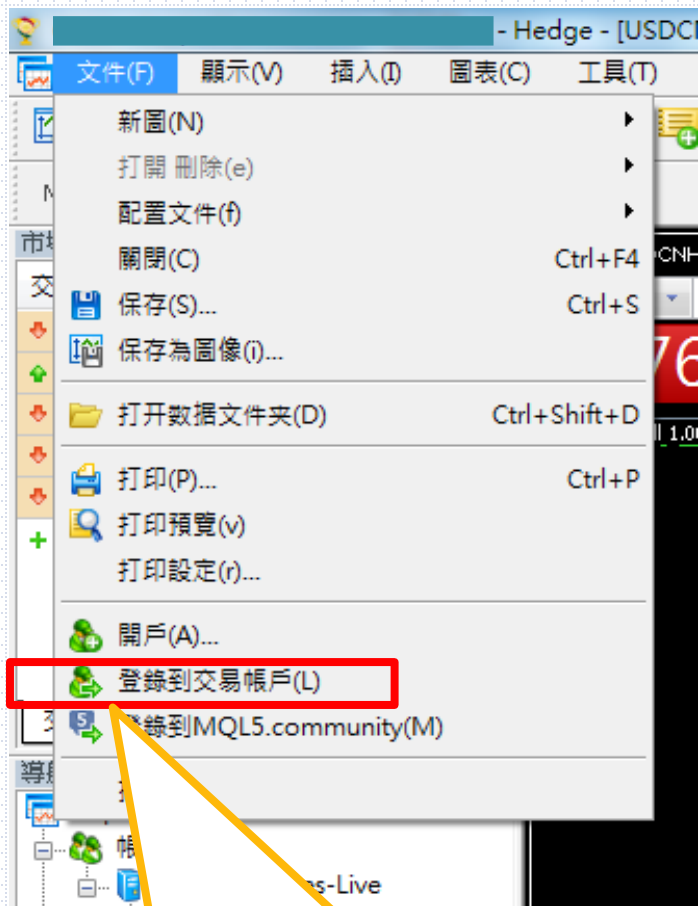


複製憑證

開啟MT5，將憑證複製至【外匯王/文件/打開數據文件夾/config/certificates】並重新開啟外匯王



登入MT5



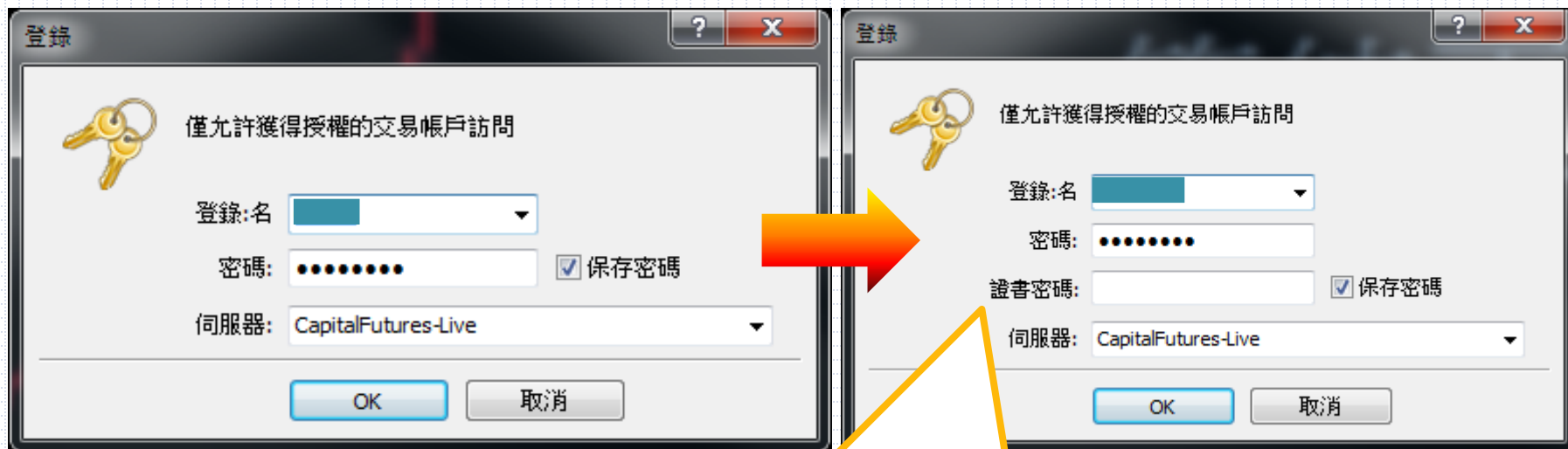
輸入帳號、密碼(目前為公司
寄送之密碼函PDF檔中密碼)

小提醒：

伺服器請選擇CapitalFutures-Live

選擇【登錄到交易帳戶】

輸入證書密碼



登入無誤後會出現證書密碼
此密碼為 **憑證密碼**

修改主密碼

成功後，系統會請您修改登入密碼！主密碼為登入密碼

修改主密碼

出於安全原因，您的密碼必須改變。請指定一個新的密碼。
它必須足夠複雜，至少有一個符號：小寫字母，大寫字母和數字。

登錄:

新密碼: 例如: GetBun72

確認密碼:

確定 取消

小提醒：密碼8-15碼為限，請包含大或小寫英文及數字

密碼提醒

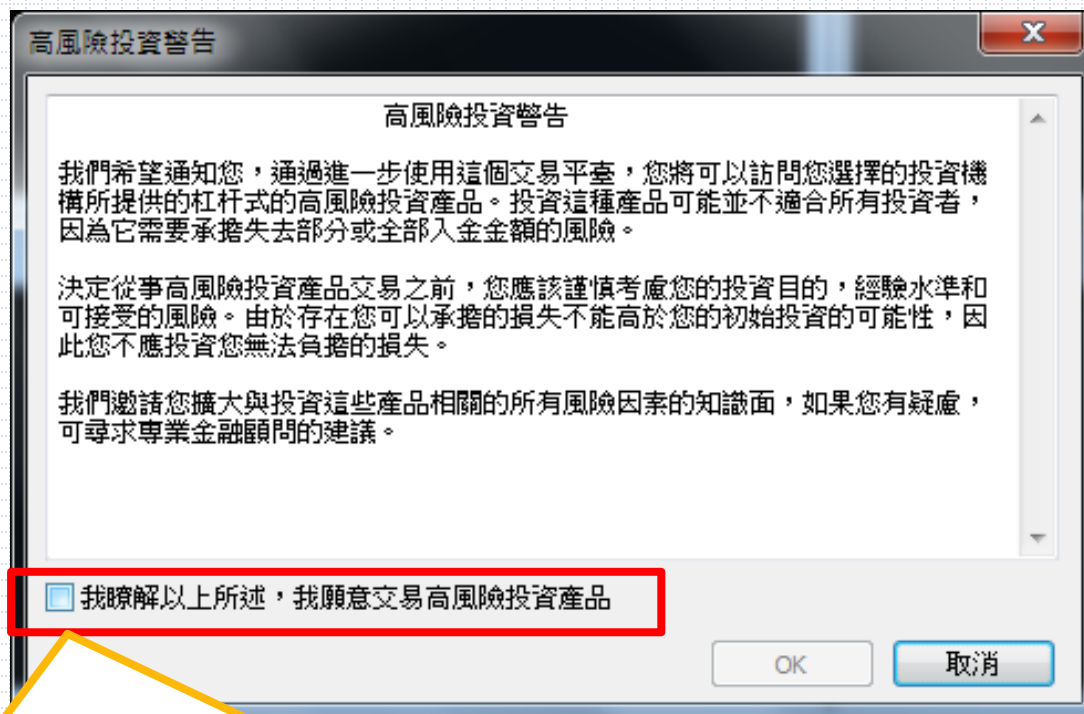
有兩組密碼

一、登入密碼：又稱為主密碼
(手機、電腦登入MT5時需輸入)

二、憑證密碼：又稱SLL密碼、證書密碼
(將憑證轉移至手機或至其他電腦時需輸入)

小提醒：密碼需大或小寫及數字，請設置8~15碼，並妥善保管

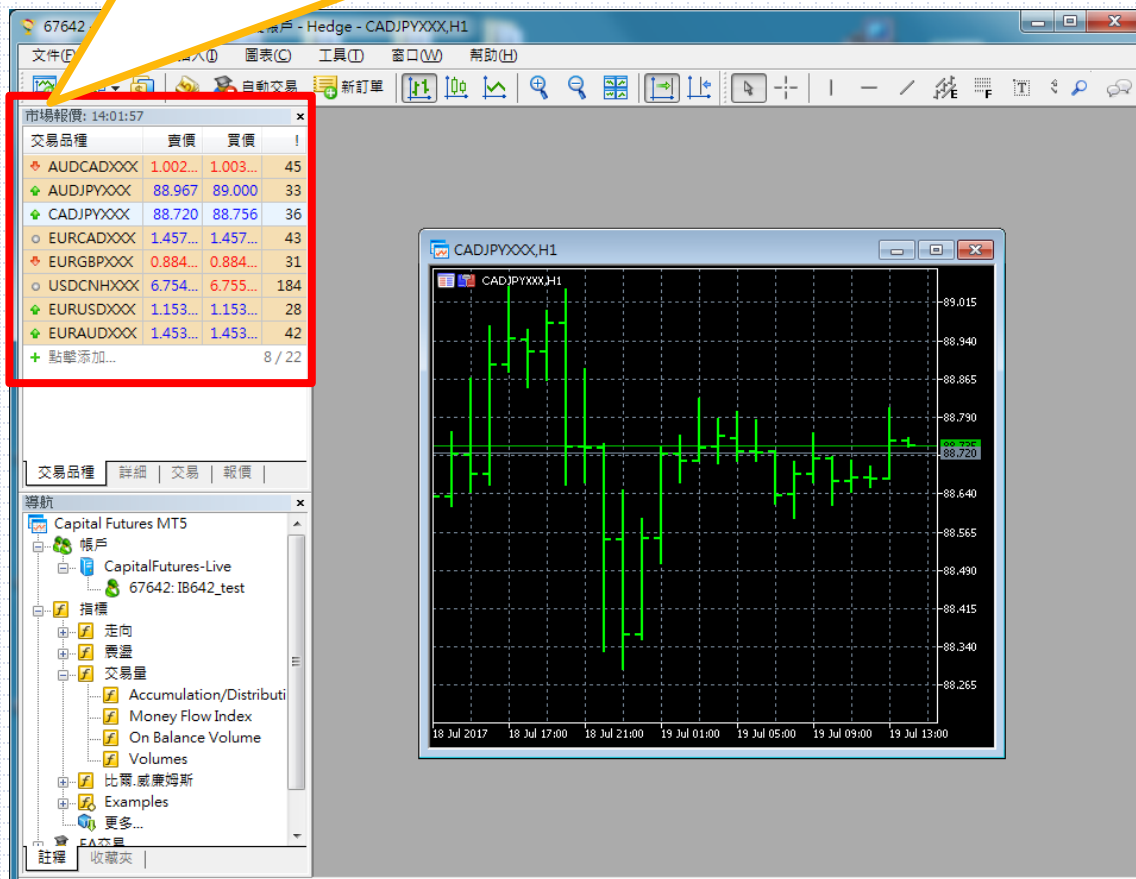
勾選高風險投資警告



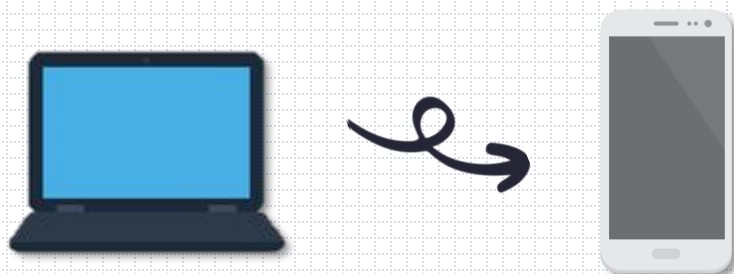
密碼設定完成後，會出現高風險通知，請詳閱後勾選同意

MT5 PC 登入完成

報價有跳動為登入完成，即可開始交易唷！



電腦憑證 轉移



行動裝置

轉移SSL證書

市場報價: 11:35:12

交易品種	賣價	買價	!
AUDCADXXX	1.00296	1.00339	43
AUDJPYXXX	87.596	87.628	32
CADJPYXXX	87.316	87.352	36
EURCADXXX	1.49607	1.49654	47
EURGBPXXX	0.90511	0.90542	31
USDCNHXXX	6.70963	6.71150	187
USDCADXXX	1.26667	1.26707	40
EURUSDXXX			
EURAUDXXX			
USDJPYXXX			

USDJPYXXX.Daily

SELL 10.00 BUY

110 62³ 110 65⁵

於導覽視窗中，**客戶姓名**右鍵
點選「轉移SSL證書到移動設備」

導航

Capital Futures MT5

- 帳戶
 - Capital Futures Live
- 指標
 - 走向
 - 震盪
 - 交易量
 - 比爾·威廉姆斯
 - Examples
 - 更多...
- EA交易
- 腳本

打開帳戶(A) Insert

登錄到交易帳戶(L) Enter

登錄到網路交易者

登錄到MQL5.community

變更密碼

刪除(D) Delete

轉移SSL證書到移動設備

添加到收藏夾(F)

註冊為信號

註冊虛擬伺服器

小提醒：

先至電腦點選轉移
在到手機點選導入

於電腦點選轉移

輸入此主密碼(登入密碼)，後點選轉移，以及確認

用戶受到SSL證書的額外保護。請轉移證書到您的設備以便在移動平臺使用帳戶。

轉移證書在用戶端使用AES-256演算法通過新密碼加密並在接收之前存儲在伺服器上，但不超過...

指定確認訪問。用戶主密碼和證書新密碼：

主密碼:

新證書密碼: 最低8位元數字

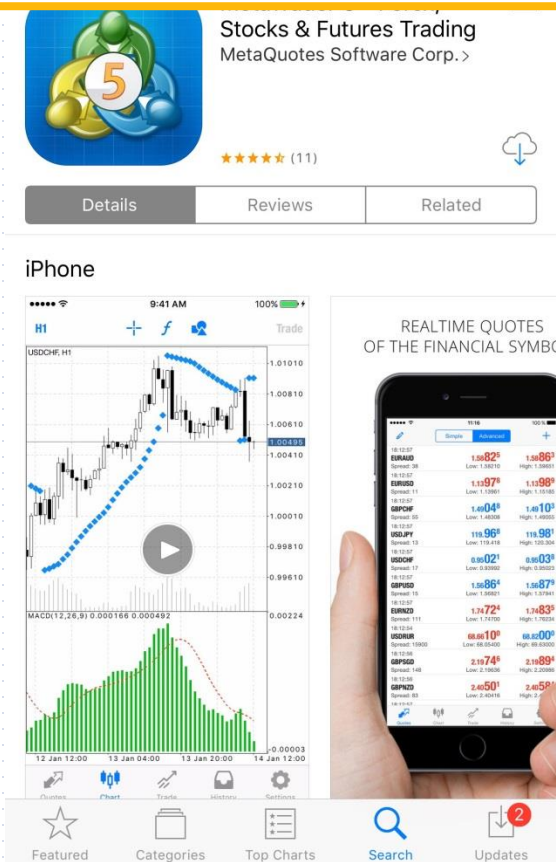
轉移後若要獲得證書，請通過移動平臺連接您的設備。

新證書密碼為一次性設定

小提醒：可設定新證書密碼，建議設定簡單易記
(也可使用系統自帶)

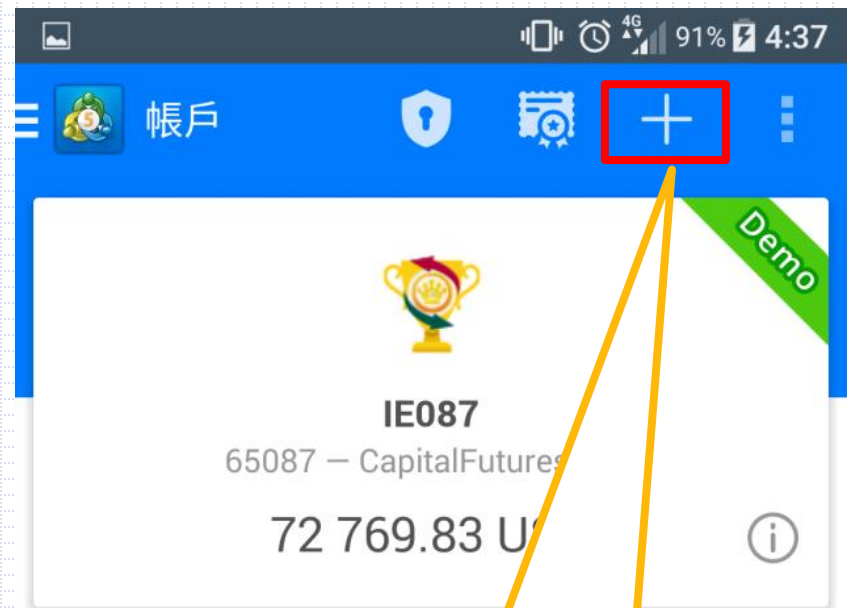
登入手機MT5平台及憑證

於Google Play或APP Store下載Meta Trader5



MT5 APP 登入

進入手機MT5 APP後，點選左上角/管理帳戶



點選【+】符號

MT5 APP 登入

Capital Futures Corp.

← Capital Futures Corp.



打開真實帳戶

對於即時交易，需要額外的身份識別



打開模擬帳戶

學習交易和測試您的策略

登錄一個已有帳戶

登錄

密碼

服務器

CapitalFutures-Live

保存密碼

登錄

← 交易商

尋找交易商



Capital Futures Corp.

www.capitalfutures.com.tw



MetaQuotes Software Corp.

www.metaquotes.net

選擇Capital Futures Corp 交易商

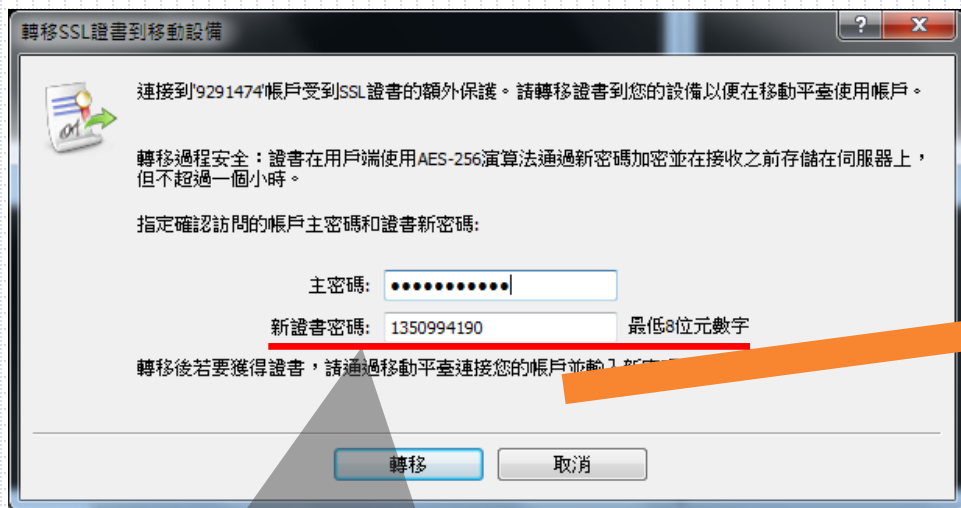
登入一個已有帳戶輸入帳號及登入密碼

找不到您的經紀人？

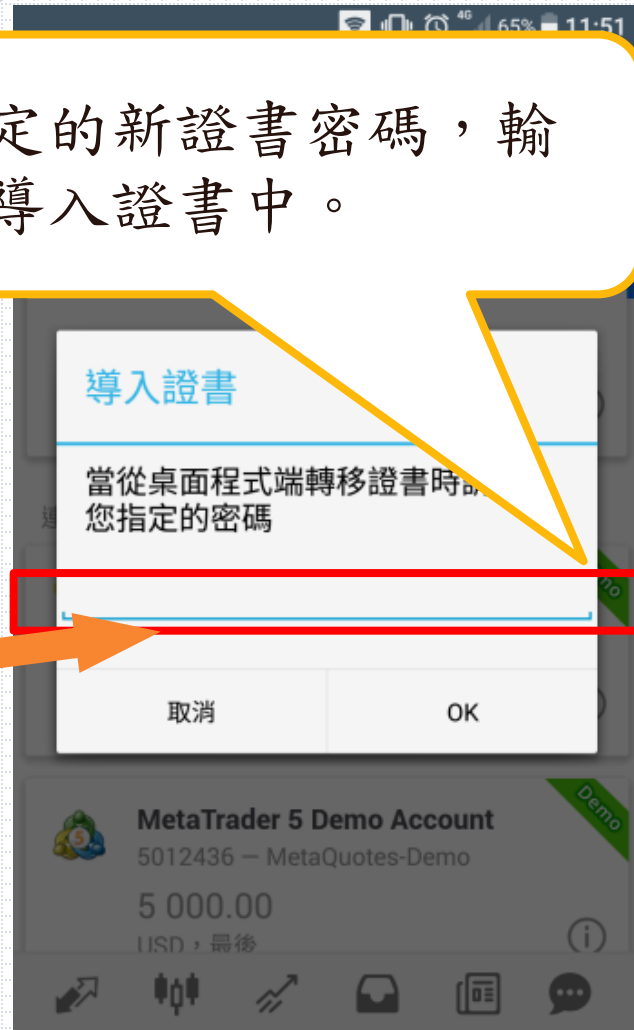
小提醒：要選Live，才是真實帳戶唷

手機輸入新證書密碼

將剛剛PC設定的新證書密碼，輸入到手機的導入證書中。



還記得電腦剛剛設定的一次性密碼嗎？



登入成功

行情		
EURUSD	1.18083	1.18092
GBPUSD	1.30448	1.30464
USDCHEF	0.97299	0.97313
USDJPY	110.540	110.552
USDCNH	6.70615	6.70677
USDRUB	59.816	60.216
AUDUSD	0.79228	0.79241
NZDUSD	0.73547	0.73574
USDCAD	1.26618	1.26634
USDSEK	8.13906	8.14128

登入完成後，報價有跳動，亦即登入成功可下單嘢！

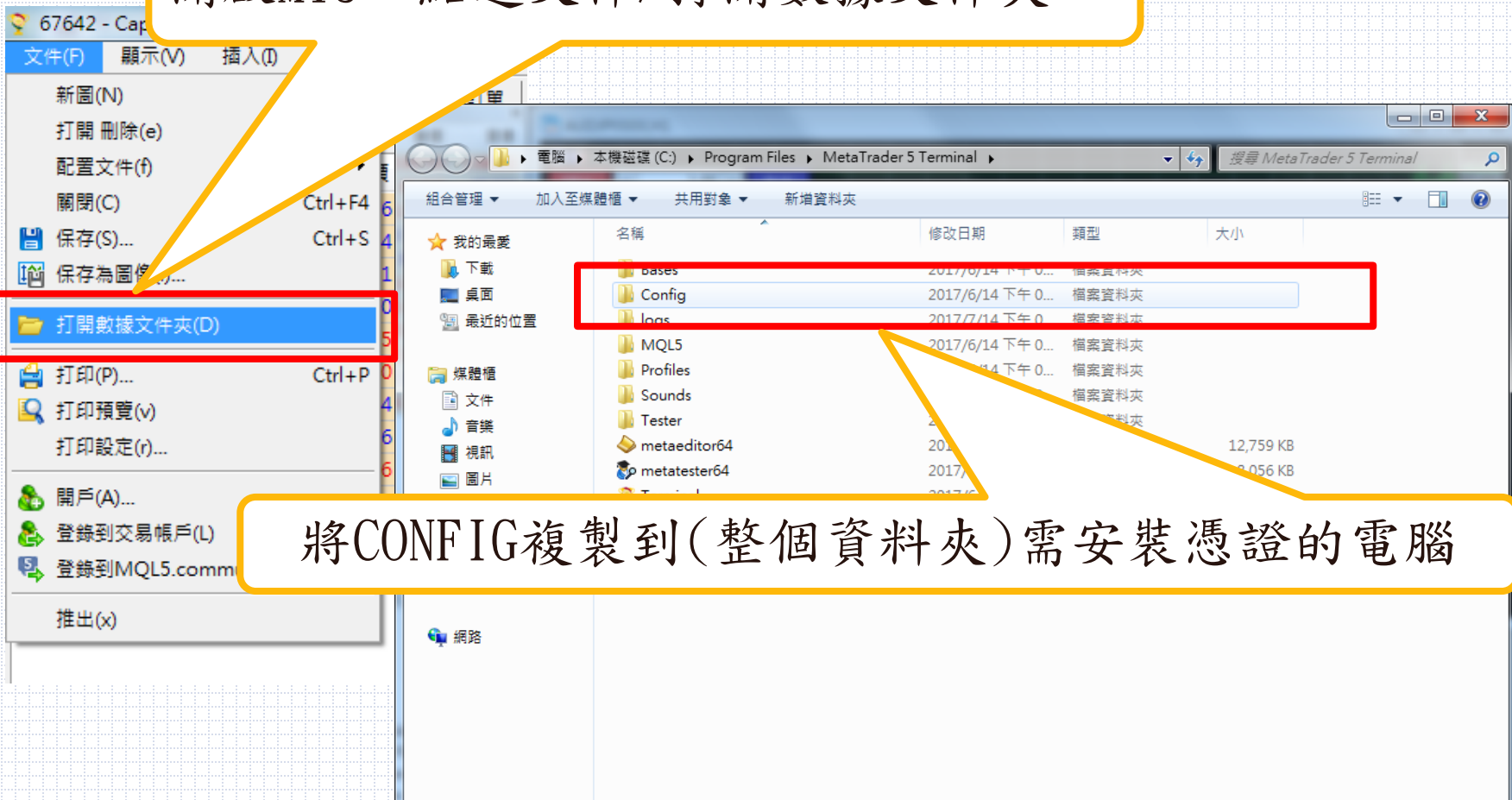
電腦憑證轉移



其他使用電腦

轉移PC憑證

開啟MT5，點選文件/打開數據文件夾



將CONFIG複製到(整個資料夾)需安裝憑證的電腦

再重新登入系統

重新登入即可完成唷！

The screenshot displays a trading platform window titled "67642 - CapitalFutures-Live: 模擬帳戶 - Hedge - [USDJPYXXX,Daily]". It features a menu bar, a toolbar, and a main workspace. On the left, there is a "市場報價" (Market Prices) table and a "導航" (Navigation) tree. The main workspace shows a candlestick chart for "USDJPYXXX,Daily" with a price of 110.582. A "登錄" (Login) dialog box is overlaid on the chart, containing the following fields and options:

交易品種	賣價	買價	!
AUDCADXXX	1.00229	1.00271	42
AUDJPYXXX	87.530	87.565	35
CADJPYXXX	87.312	87.348	36

登錄

僅允許獲得授權的交易帳戶訪問

登錄:名

密碼: 保存密碼

伺服器: CapitalFutures-Live

OK 取消

群益期貨股份有限公司 110年金管期總字第 004號

地址：台北市大安區敦化南路二段97號B1電話：(02) 2700-1518

槓桿保證金交易具一定風險，投資人應自行審慎評估自身所能承擔之風險